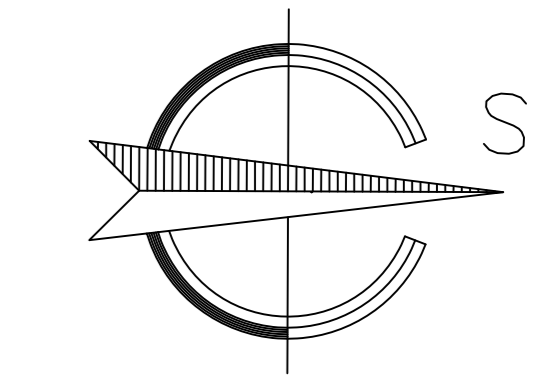
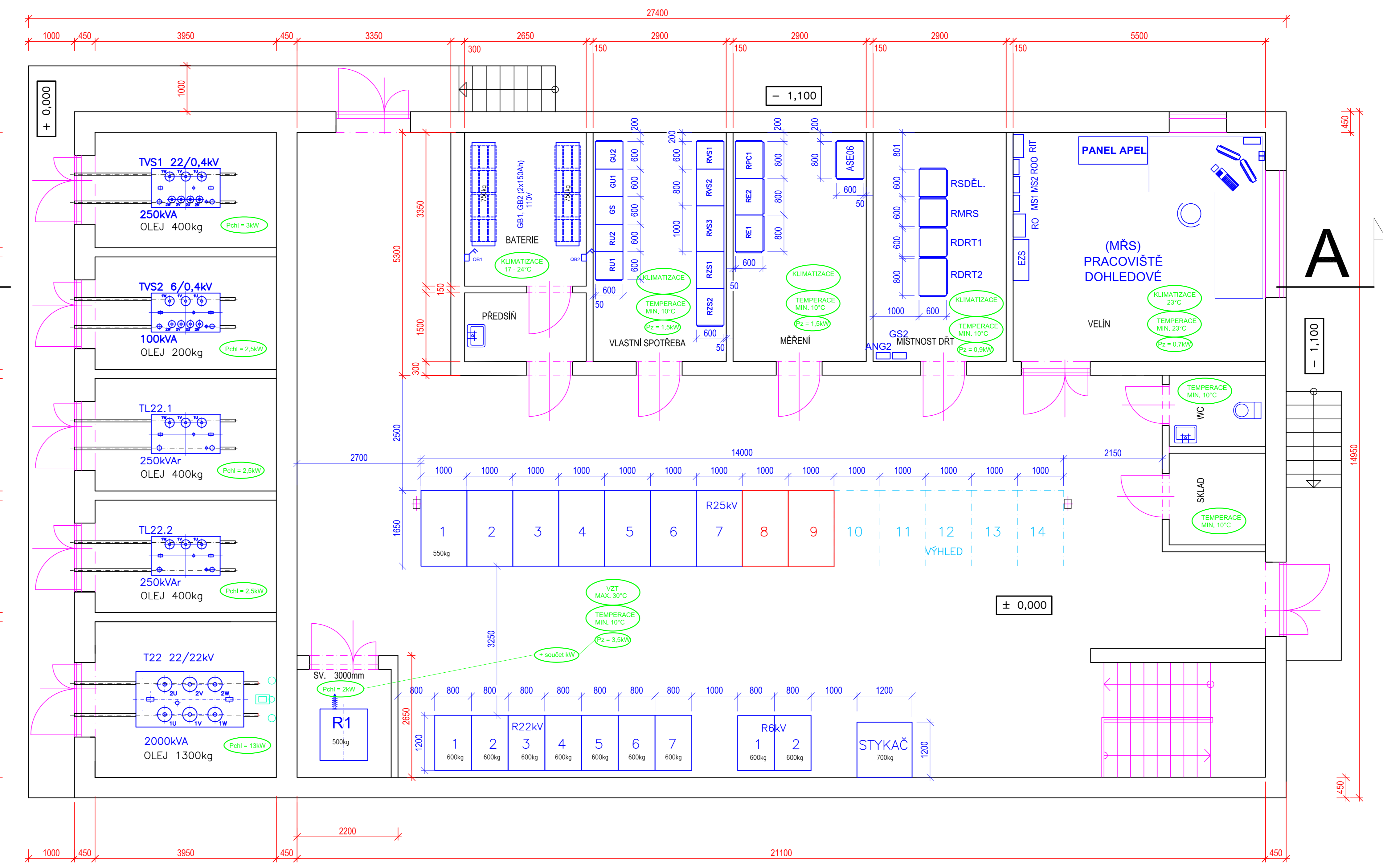
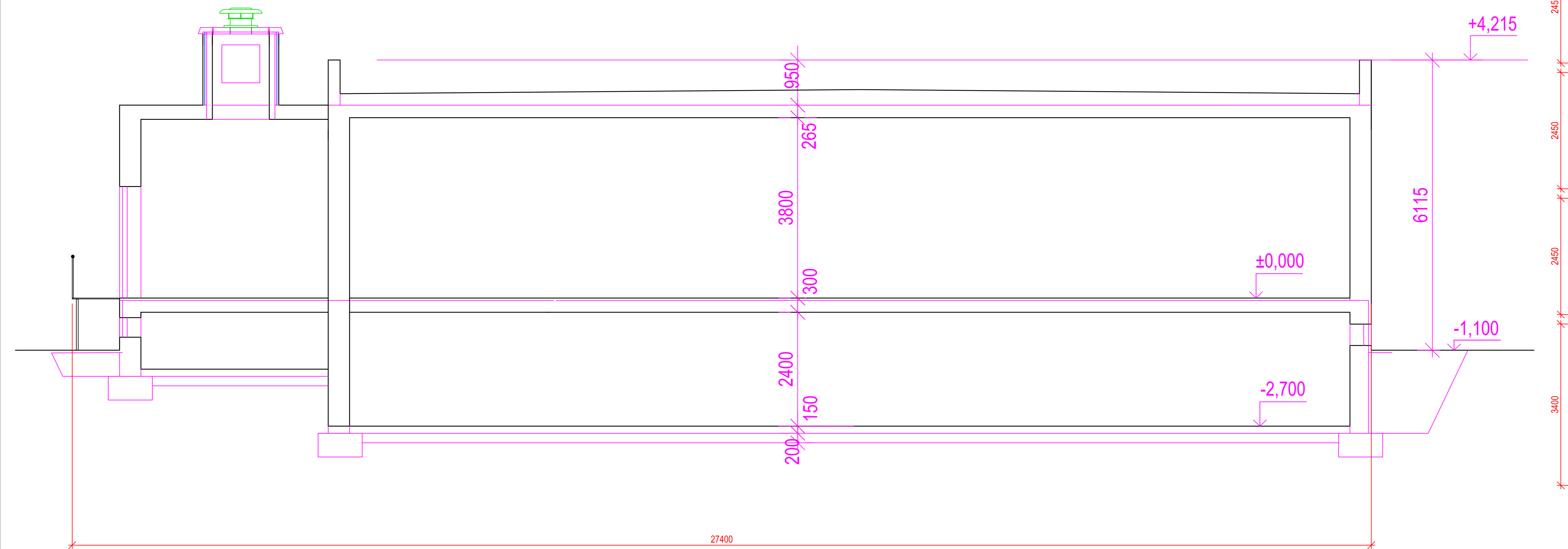


ŘEZ A - A'



TECHNOLOGIE KRESLENÁ ČERVENĚ :
Součást stavby "Modernizace trati Brno - Přerov, 5. stavba"
PS 28-09-01 TNS Říkovice, doplnění rozvaděče R25kV



			CÍSLO SOUPRAVY:
1	11/2018	Náhrada balancérů statickými měniči	
REVIZE Č.	DATUM	ZMĚNA	
SUDOP BRNO			SUDOP BRNO, spol. s r.o. Kounicova 26 611 36 Brno
OBJEDNAVATEL:	SZDC, s.o., Dlážděná 1003/7, 110 00 Praha 1 Stavební správa východ (organizační jednotka)	tel.: +420 972 625 804 E-mail: sudop@sudop-brno.cz	
PROFESNÍ SKUPINA:	24 SILNOPROUD	VEDOUcí PROF. SKUPINY ING. JAN ZÁRECKÝ	GENERÁLNÍ REDITEL Ing. Kamil Chmela
ODPOVĚDNÝ PROJ. ZAKÁZKY	Ing. Radoslav Molák v.r.	ODPOVĚDNÝ PROJ. PS, SO ING. VITĚZSLAV ŠIMÁČEK v.r.	NAVŘH. VYPRACOVAL ING. PETR KORTÝŠ
KRAJ:	Olomoucký, Zlínský	POVĚŘENÝ OÚ:	Otokovice
Změna trakční soustavy na AC 25 kV, 50 Hz v úseku Nedakonice - Říkovice D.3.3.5.6 Silnoproudá technologie TNS, stanic VN/NN a stanic 6kV			ZAK. ČÍSLO 1899-01-1218
TNS Říkovice - technologická budova - dispozice			ARCH. ČÍSLO 2018240035
			POČET FORMÁTŮ
			DATUM:
			11/2018
			ČÁST DOKUM.
			D.3.3.5.6
			PŘÍLOHA
			13